

時間と時刻

月 日 時 分 ~ 時 分

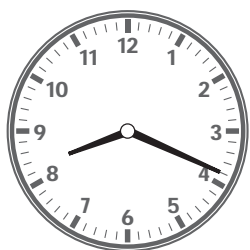
指定時間 変化後の時刻を答える問題
(何分前 / 何分後の時間を答える)

名前

問

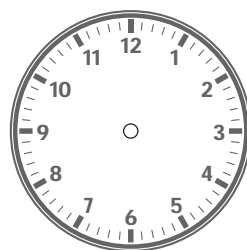
それぞれの時計と 矢印の部分にある問題を 読んで答えましょう。
また時計に長針・短針も書き入れましょう。

①



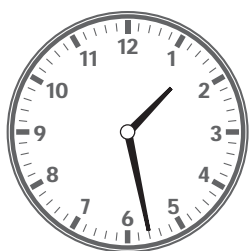
[時 分]

10分後の時間は



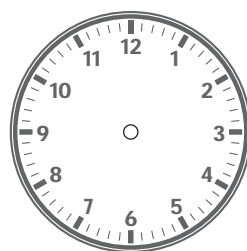
[時 分]

②



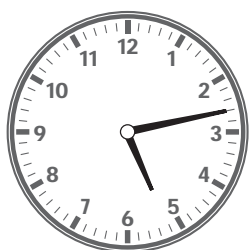
[時 分]

20分前の時間は



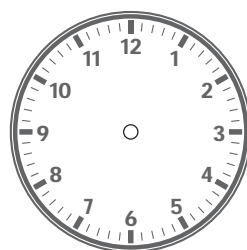
[時 分]

③



[時 分]

25分後の時間は



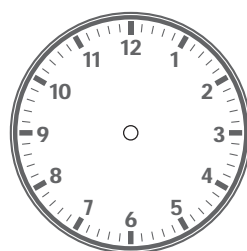
[時 分]

④



[時 分]

45分前の時間は




[時 分]

時間と時刻

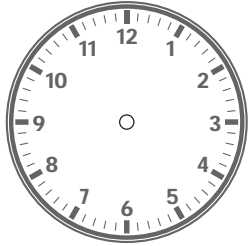
指定時間 変化後の時刻を答える問題
(何分前 / 何分後の時間を答える)

問 それぞれの時計と 矢印の部分にある問題を 読んで答えましょう。
また時計に長針・短針も書き入れましょう。

①

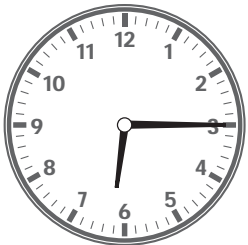


37分後の時間は

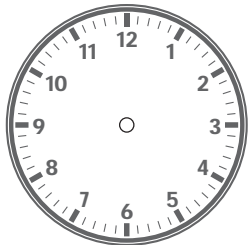


[時 分] [時 分]

②




11分前の時間は

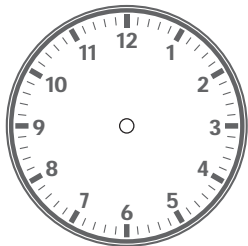


[時 分] [時 分]

③

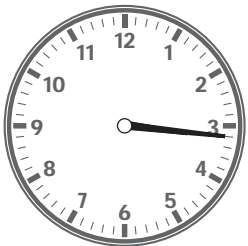


26分後の時間は

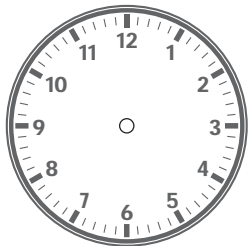


[時 分] [時 分]

④



22分前の時間は



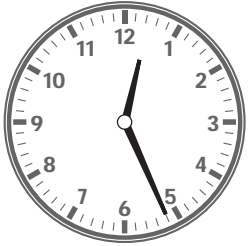
[時 分] [時 分]

時間と時刻

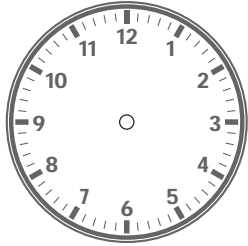
指定時間 変化後の時刻を答える問題
(何分前 / 何分後の時間を答える)

問 それぞれの時計と 矢印の部分にある問題を 読んで答えましょう。
また時計に長針・短針も書き入れましょう。

①




44分後の時間は

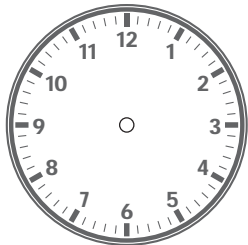


[時 分] [時 分]

②




52分前の時間は

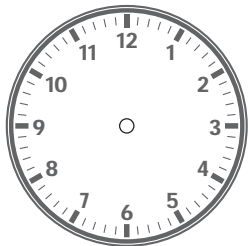


[時 分] [時 分]

③




17分後の時間は

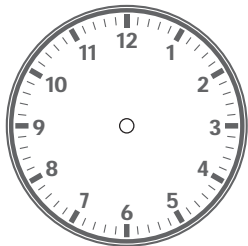


[時 分] [時 分]

④



28分前の時間は




[時 分] [時 分]

時間と時刻こく

指定時間 してい 変化後へんかの時刻こくを答える問題もんだい
(何分前 / 何分後の時間を答える)

問 それぞれの時計と 矢印じゆしの部分にある問題もんだいを 読んで答えましょう。
また時計に長針しん・短針しんも書き入れましょう。

①




29分後の時間は

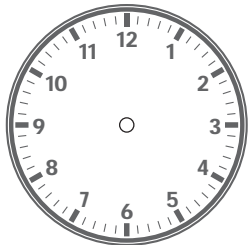


[時 分] [時 分]

②




49分前の時間は

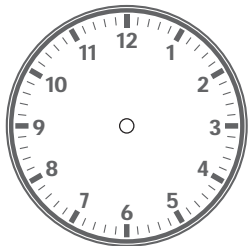


[時 分] [時 分]

③




57分後の時間は

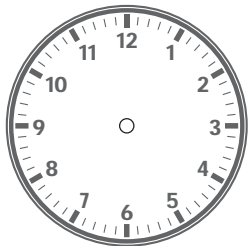


[時 分] [時 分]

④



54分前の時間は



[時 分] [時 分]