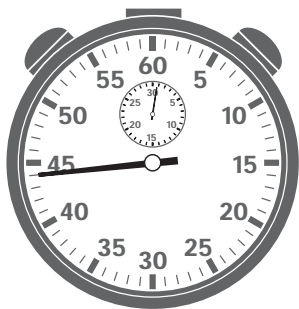


時間と時刻

秒の読み [1]の答え

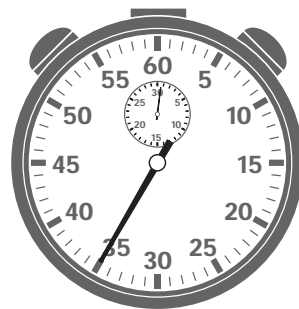
問 次の 60秒で1周するストップウォッチは それぞれ何秒を 表していますか。

①



[44 秒]

②



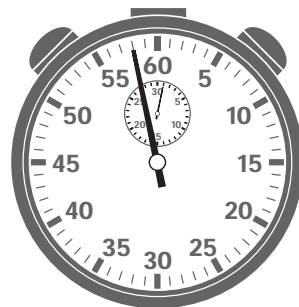
[35 秒]

③



[47 秒]

④



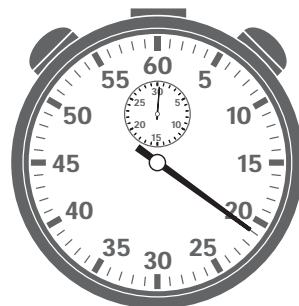
[58 秒]

⑤



[53 秒]

⑥



[21 秒]

⑦



[25 秒]

⑧



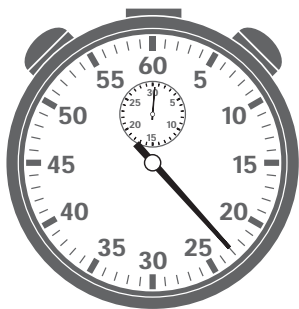
[49 秒]

時間と時刻

秒の読み [1]の答え

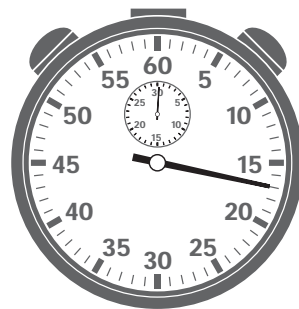
問 次の 60秒で1周するストップウォッチは それぞれ何秒を 表していますか。

①



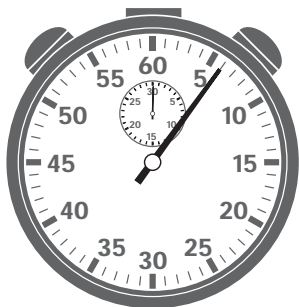
[23 秒]

②



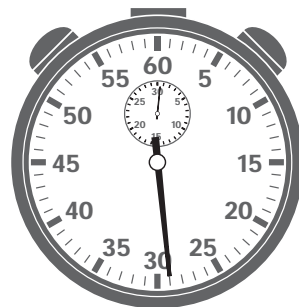
[17 秒]

③



[6 秒]

④



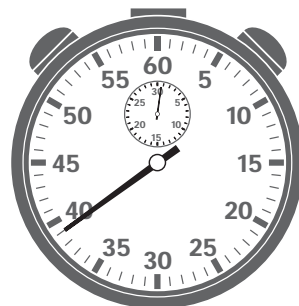
[29 秒]

⑤



[57 秒]

⑥



[39 秒]

⑦



[59 秒]

⑧



[48 秒]