

時計の学習

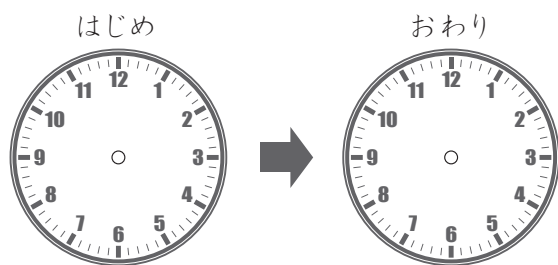
時間を計算する文章問題

月 日 時 分 ~ 時 分

名前

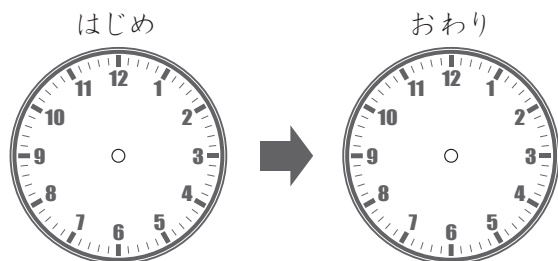
問 文章を読んで問題にあうように時計のほりを書き答えましょう。

1 午後4時45分から午後5時15分までべん強をします。
なん分間べん強をすることになりますか。



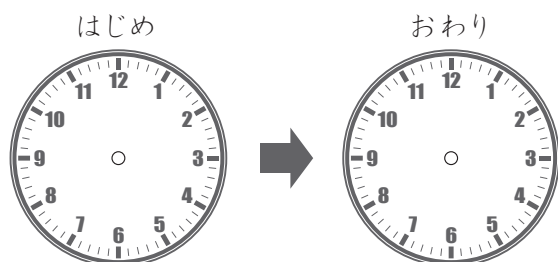
こたえ

2 公園に午後3時につき午後5時30分まであそびました。
なん時間なん分公園であそんでいましたか。



こたえ

3 明日のうんどう会は午前9時から午後3時30分まであります。
うんどう会はなん時間なん分ありますか。



こたえ

時計の学習

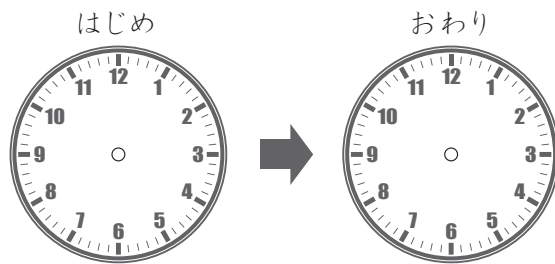
時間を計算する文章問題

月 日 時 分 ~ 時 分

名前

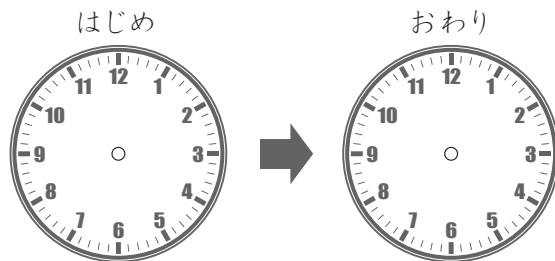
問 文章を読んで問題にあうように時計のはりを書き答えましょう。

1 午後9時から午後10時30分までえい画をみました。
このえい画はなん時間なん分ありましたか。



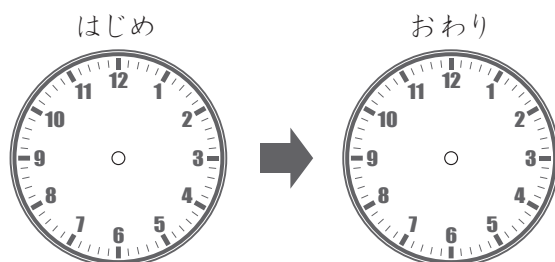
こたえ

2 午前10時45分から午後12時15分まで本を読んでいた。
なん時間なん分本を読んでいたか。



こたえ

3 母と午前11時にデパートに入り、午後4時30分にデパートを出ました。
なん時間なん分デパートにいましたか。



こたえ